

Gouttière radioopaque

Matériaux pour travailler

Pour la fabrication:

- Erkoflex-Sv, 1,0 mm

Pour la préparation du modèle:

- En cas de modèles en plâtre: Erkogum (110 844) pour combler, cire haute fusion (725 080) pour remplir des bulles dans le plâtre.

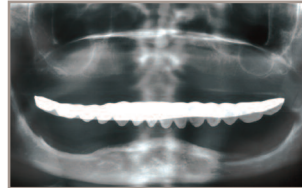
Pour la finition:

- Fraise à spirale HSS (110 876) ou ciseaux (220 300), Lisko-S (223 200) et Liskoid (223 205) pour lisser.

Conseils

- Les parties qui pourraient empêcher une bonne adaptation de la plaque doivent être enlevées (que se soit le plancher de la mandibule ou les zones sur les parties vestibulaires). Casser les bords coupants.
- Par exemple, Erkoflex-Sv est thermoformé sur une prothèse complète et sert puis pour la détermination de la dimension verticale pendant la planification d'implants.

1. La fabrication et finition correspond à celui-ci des gouttières de blanchiment et de fluoruration, sans espaceur et feuille d'isolation.



2. Présentation radiologique d'Erkoflex-Sv dans la radiographie panoramique.