

# ERKOLOC-Pro



DIN EN ISO  
13485: 2003

Erkoform-3/3d  
Erkopress 300 Tp/-ci



1,0 mm, 160 °C  
2,0 mm, 170 °C  
3,0 mm, 165 °C  
4,0 mm, 160 °C  
5,0 mm, 160 °C



1,0 mm, 2:00 min  
2,0 mm, 2:00 min  
3,0 mm, 3:00 min  
4,0 mm, 4:00 min  
5,0 mm, 5:00 min

Erkoform-RVE  
Erkopress 200 E

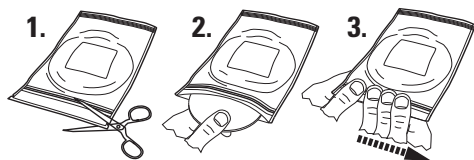


1,0 mm, 1:00 min  
2,0 mm, 1:55 min  
3,0 mm, 2:40 min  
4,0 mm, 3:25 min  
5,0 mm, 4:30 min

Lagerung • storage • stockage



- Nach Entnahme bitte Beutel sofort wieder verschließen!
- Please reclose bag immediately after taking off a plate!
- Veuillez refermer le sachet après avoir pris une plaque!



ERKODENT Erich Kopp GmbH  
Siemensstraße 3  
72285 Pfalzgrafenweiler, Germany  
Tel. + 49 (0) 74 45/85 01-0  
Fax + 49 (0) 74 45/20 92

info@erkodent.com • www.erkodent.com

BA 58-2102-4



# DE ERKOLOC-Pro

## Chemische Charakterisierung:

PETG, harte Seite (0,6 mm)[1,2,3 + 4 mm]: Copolyester  
TPU, weiche Seite (0,4 mm)[1 mm]: Polyurethan  
PE, Isolierfolie: Polyethylen  
Gesundheitlich unbedenkliche, BgVV-gelistete  
Thermoplaste mit geprüfter Biokompatibilität.  
Wasserunlöslich, inaktiv, keine Gefahr für das  
Grundwasser.

## Entsorgung/Recycling:

Hausmüll (schadstoffarme, energiereiche  
Verbrennung)/allgemeines Kunststoffrecycling.

## Einsatzgebiet:

(siehe Tiefziehtechnikbroschüre und Materialkarte)  
Komfortable Aufbiss-, Knirscherschienen jeder Art,  
Silensor-sl, Adjustierung mit dem Occluform, durch  
Einschleifen oder Aufbauen möglich.

## Materialeigenschaften:

Haltbare, widerstandsfähige, hart/weiche  
Doppelschichtplatte. Die harte Schicht ist mit Akrylat  
(Resilit-S, 817 501 + 817 503) aufbaubar. **Achtung:** Die  
weiche Schicht verbindet sich nicht mit Erkoflex.

**Ausarbeitung:** (siehe Tiefziehtechnikbroschüre)  
Ausarbeitungssset Quick 2 (110 877). Die Isolierfolie  
auf der weichen Seite wird erst nach dem Tiefziehen  
und Ausarbeiten entfernt. Harte Seite mit  
Kunststoffpoliermitteln hochglanzpolierbar.

**Plastifizierung:** (für Geräte ohne Heizzeitsteuerung)  
Die Erwärmung der Erkoloc-pro Platte erfolgt von der  
harten Schichtseite her. Folie so in die Geräte einlegen,  
dass die Isolierfolie zum Modell zeigt.  
Weichheitsgrad mit Instrument abtasten. Entstehen  
bleibende Eindrücke, dann tiefziehen.

## Lieferformen • Availability • Présentation

Erkoloc-pro, transparent, Ø 120 mm

Stärke/thickn.	Inhalt/contents	Best.nr./ord.no.
épaisseur	contenu	référence
1,0 mm	20 • 100	59 51 10 • 59 54 10
2,0 mm	10 • 50	59 51 20 • 59 54 20
3,0 mm	10 • 50	59 51 30 • 59 54 30
4,0 mm	10 • 50	59 51 40 • 59 54 40
5,0 mm	10 • 50	59 51 50 • 59 54 50

Erkoloc-pro, transparent, sortiert, assorté, assorti  
Ø 120 mm:

2,0 - 5,0 mm 10 • 50 59 51 00 • 59 54 00

# EN ERKOLOC-Pro

## Chemical characteristics:

PETG, hard side (0.6 mm)[1,2,3 + 4 mm]: copolyester  
TPU, soft side (0.4 mm)[1 mm]: polyurethane  
PE, insulating foil: polyethylen  
Harmless to health, BgVV (Federal Health Office)  
listed thermoplasts with tested biocompatibility.  
Insoluble in water, inactive, harmless to ground  
water.

## Disposal/Recycling:

Household waste (combustible, low in pollutants and  
high in energy)/general recycling for plastic.

**Field of use:** (see brochure thermoforming technique  
and material card) All kinds of comfortable occlusal  
and bruxism splints, Silensor-sl. Adjustment is possible  
with the Occluform, by grinding or by addition.

## Material properties:

Durable, resistant double layer plate, hard/soft. Hard  
layer adjustable by addition using acrylics  
(Resilit-S, 817 501 + 817 503). **Attention:** The soft  
layer does not bond to Erkoflex.

**Finishing:** (see brochure thermoforming technique)  
Finishing set Quick 2 (110 877). The insulating foil on  
the soft layer will only be removed after thermoforming  
and finishing. With polish for plastic the hard  
side can be given a high polish.

**Plastification:** (for machines without heating time  
control) The hard side of the Erkoloc-pro plate  
should be heated. Place the foil in the devices in  
such a way that the spacer/insulating foil is pointing  
towards the model. Test softness of foil with an  
instrument. If permanent impressions result, thermo-  
form.

## Lieferformen • Availability • Présentation

Erkoloc-pro, transparent, 125 x 125 mm

Stärke/thickn.	Inhalt/contents	Best.nr./ord.no.
épaisseur	contenu	référence
2,0 mm	10	59 52 20
3,0 mm	10	59 52 30

# FR ERKOLOC-Pro

## Caractérisation chimique:

PETG, couche dure (0,6 mm)[1,2,3 + 4 mm]: copolyester  
TPU, couche molle (0,4 mm)[1 mm]: polyurethan  
PE, feuille d'isolation: polyethylen  
Thermoplasts, inoffensif pour la santé, listé à l'Office  
Fédéral Allemand de la Santé (BgVV) avec une bio-  
compatibilité testée. Insoluble dans l'eau, inerte,  
aucun danger pour les eaux souterraines.

**Elimination/Réutilisation:** Ordures ménagères  
(combustion pauvre en substances nocives et très  
énergétique)/réutilisation générale pour des  
matières plastiques.

**Champ d'application:** (voir brochure la thermoplastie  
et carte des matériaux) Toutes attelles occlusales et  
de grincement confortables,  
Silensor-sl. L'ajustement est possible par meulage ou  
par addition.

**Propriétés du matériau:** Plaque à deux couches solide  
et résistant, dure/molle. La couche dure peut être  
ajustée avec résine acrylique  
(Resilit-S, 817 501 + 817 503). **Attention:** La couche  
molle ne se réunit pas avec Erkoflex.

**Elaboration:** (voir brochure la thermoplastie)  
Jeu d'élaboration Quick 2 (110 877). Seulement enlever  
la feuille d'isolation sur la couche molle après  
thermoformage et élaboration. La couche dure peut  
être fait brillante par des produits de polissage pour  
des matières plastiques.

**Plastification:** (pour des appareils sans réglage du  
temps d'échauffage) Chauffer la couche dure de la  
plaque Erkoloc-pro. Placer la feuille dans les appareils de  
manière à ce que la feuille isolante soit orientée vers le  
modèle. Tester le degré de souplesse avec un  
instrument; thermoformer la plaque si l'on constate  
la présence d'empreintes durables.

## Lieferformen • Availability • Présentation

Erkoloc-pro, transparent, Ø 125 mm

Stärke/thickn.	Inhalt/contents	Best.nr./ord.no.
épaisseur	contenu	référence
2,0 mm	10	59 55 20
3,0 mm	10	59 55 30
4,0 mm	10	59 55 40
5,0 mm	10	59 55 50

# ERKOLOC-Pro



DIN EN ISO  
13485: 2003

Erkoform-3/3d  
Erkopress 300 Tp/-ci



1,0 mm, 160 °C  
2,0 mm, 170 °C  
3,0 mm, 165 °C  
4,0 mm, 160 °C  
5,0 mm, 160 °C



1,0 mm, 2:00 min  
2,0 mm, 2:00 min  
3,0 mm, 3:00 min  
4,0 mm, 4:00 min  
5,0 mm, 5:00 min

Erkoform-RVE  
Erkopress 200 E

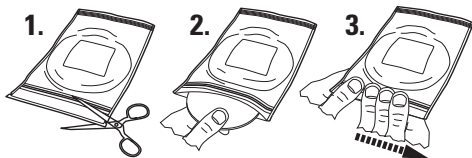


1,0 mm, 1:00 min  
2,0 mm, 1:55 min  
3,0 mm, 2:40 min  
4,0 mm, 3:25 min  
5,0 mm, 4:30 min

conservazione • almacenaje • lagring



- Dopo aver prelevato un disco richiudere immediatamente la confezione!
- Cierre la bolsa inmediatamente después de haber tomado una placa!
- Förslut förpackningen omedelbart efter att platta tagits ur påsen!



ERKODENT Erich Kopp GmbH  
Siemensstraße 3  
72285 Pfalzgrafenweiler, Germany  
Tel. + 49 (0) 74 45/85 01-0  
Fax + 49 (0) 74 45/20 92  
info@erkodent.com • www.erkodent.com



# IT ERKOLOC-Pro

## Caratteristiche chimiche:

PETG, strato duro (0,6 mm)[1,2,3 + 4 mm]: copoliestere  
TPU, strato morbido (0,4 mm)[1 mm]: poliuretano  
PE, pellicola isolante: polietilene  
Resine termoplastiche, innocuo per la salute,  
registrato dal Ministero della Sanità Tedesco (BgVV),  
a biocompatibilità certificata. Insolubile in acqua, inat-  
tivo, nessun pericolo per le falde freatiche.

## Smaltimento/Riciclo:

Rifiuti domestici (calcinazione completa)/riciclo ge-  
nerale di materie plastiche.

**Settori di impiego:** (v. fascicolo tecnica di termoformatura e cartella materiali) Docce confortevoli di articolazione e per bruxismo di tutti i tipi, Silensor-sl. Possibilità di registrazione con Occluform, mediante molaggio o addizione.

**Caratteristiche del materiale:** Disco a doppio strato duro/morbido, resistente. La strato duro può essere completato con acrilato (Resilit-S, 817 501 + 817 503).

**Attenzione:** Il lato morbido non si lega con Erkoform.

**Finitura:** (v. fascicolo tecnica di termoformatura) Set di finitura Quick 2 (110 877). La pellicola isolante sul lato morbido va eliminata solo dopo la termoformatura e la finitura. Lo strato duro è lucidabile a specchio con i materiali per lucidare resine.

**Plastificazione:** (per apparecchi senza controllo del tempo di riscaldamento) Il disco Erkoloc-pro va riscaldato dal lato duro. Inserire il disco nell' apparecchio di termostampaggio, in modo che la pellicola isolante sia rivolta verso il modello. Controllare il grado di plastificazione con uno strumento. Quando le impronte dello strumento permangono, formare.

## Confezioni • Presentación • Leveransform

Erkoloc-pro, trasp./transp./transp. Ø 120 mm		
spess./esp.	cont./cont.	codice/ref.
tjocklek	innehåll	ordernummer
1,0 mm	20 • 100	59 51 10 • 59 54 10
2,0 mm	10 • 50	59 51 20 • 59 54 20
3,0 mm	10 • 50	59 51 30 • 59 54 30
4,0 mm	10 • 50	59 51 40 • 59 54 40
5,0 mm	10 • 50	59 51 50 • 59 54 50

Erkoloc-pro, trasp./transp., assorti, sortido, sorterade  
Ø 120 mm  
2,0 - 5,0 mm 10 • 50 59 51 00 • 59 54 00

# ES ERKOLOC-Pro

## Caracterización química:

PETG, capa dura (0,6 mm)[1,2,3 + 4 mm]: copoliester  
TPU, capa blanda (0,4 mm)[1 mm]: poliuretano  
PE, lámina insulante: polietileno  
Fisiológicamente impecable, material termoplástico  
listado por la Oficina Federal de la Salud con biocom-  
patibilidad examinada. Insoluble en agua, inactivo -  
no es peligroso para el agua subterránea.

**Depolución/Reciclaje:** Basura casera (combustión  
pobre en sustancias nocivas, de gran energía)/reci-  
claje de plástico general.

**Campo de aplicación:** (véase manual de técnica de  
embutación y carta de materiales) Féulas oclusales y  
de rechiramiento de cada tipo, Silensor-sl,  
ajustamiento con el Occluform mediante afilar o  
montar.

**Propiedades del material:** Placa de capa doble  
(dura/blanda) durable y resistente.  
La capa dura se puede combinar con acrilato  
(Resilit-S, 817 501 + 817 503). **Atención:** La capa blan-  
da no se combina con Erkoform.

**Elaboración:** (véase manual de técnica de embu-  
tación) Set de elaboración Quick 2 (110 877). La lámina  
insulante en la capa blanda solamente está removida  
después de la embutación y elaboración. Se puede  
polir al brillo con un producto para pulir plásticos.

**Plastificación:** (para máquinas sin control electróni-  
co de tiempos de calentamiento) El calentamiento de  
la placa Erkoloc-pro está efectuada de la capa dura.  
Poner la placa en la máquina de manera que la lámina  
insulante muestra hacia el modelo. Detectar el grado  
de blandura con un instrumento. Prensar si se origi-  
nan impresiones permanentes.

## Confezioni • Presentación • Leveransform

Erkoloc-pro, trasp./transp./transp. 125 x 125 mm		
spess./esp.	cont./cont.	codice/ref.
tjocklek	innehåll	ordernummer
2,0 mm	10	59 52 20
3,0 mm	10	59 52 30

# SV ERKOLOC-Pro

## Kemisk karakterisering:

PETG, hård sida (0,6 mm)[1,2,3 + 4 mm]: kopolyester  
TPU, mjuk sida (0,4 mm)[1 mm]: polyurethane  
PE, isoleringsfolie: polyethylene  
Termoplaster, utgör ingen risk för hälsan och listad  
av BgVV (tyska hälsoministeriet), med utprovad  
biokompatibilitet. Olöslig i vatten, inaktiv, skadar inte  
grundvattnet.

**Avfallshandtering/återvinning:**  
Avfall (energirik förbränning, inga skadliga  
ämnen)/generell återvinning av plast.

**Användningsområdet:**  
(se broschyr formpressteknik och material karta)  
Alla slag av komfortabla ocklusal - och brukskenor,  
Silensor-sl. Justering är möjlig med Occluform,  
alternativt genom slipning eller påbyggnad.

**Materialgenskaper:** Dubbelskiktplatta, hård/mjuk.  
Hårda skiktet kan byggas på med akrylat  
(Resilit-S, 817 501 + 817 503). **Var uppmärksam** på att  
den mjuka sidan inte fäster till Erkoform.

**Bearbetning:** (se broschyr formpressteknik) Använd  
bearbetnings set Quick 2 (110 877). Isoleringsfolien  
mot det mjuka sidan kan endast avlägsnas efter  
avslutad formpressning. Det hårda skiktet kan pol-  
eras till högljans med polermedel för plast.

**Uppmärkning:** (för apparater utan inställning av  
uppvärmningsid) Uppvärmningen av Erkoloc-pro-  
plattan sker mot den hårda skiktetsida. Placera plat-  
tan i apparaten så att isolersidan på plattan ligger  
mot modellen (tunna plastfolien). Känn av mjukhets-  
graden med ett instrument. Pressa när kvarvarande  
intyck uppstår.

## Confezioni • Presentación • Leveransform

Erkoloc-pro, trasp./transp./transp. Ø 125 mm		
spess./esp.	cont./cont.	codice/ref.
tjocklek	innehåll	ordernummer
2,0 mm	10	59 55 20
3,0 mm	10	59 55 30
4,0 mm	10	59 55 40
5,0 mm	10	59 55 50