

ERKOLOC-Pro blu



DIN EN ISO
13485: 2003

Erkoform-3/3d
Erkopress 300 Tp/-ci



2,0 mm, 170 °C
3,0 mm, 165 °C
4,0 mm, 160 °C
5,0 mm, 160 °C



2,0 mm, 2:00 min
3,0 mm, 3:00 min
4,0 mm, 4:00 min
5,0 mm, 5:00 min

Erkoform-RVE
Erkopress 200 E

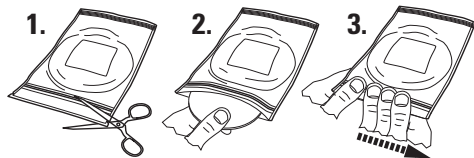


2,0 mm, 1:55 min
3,0 mm, 2:40 min
4,0 mm, 3:25 min
5,0 mm, 4:30 min

Lagerung • storage • stockage



- Nach Entnahme bitte Beutel sofort wieder verschließen!
- Please reclose bag immediately after taking off a plate!
- Veuillez refermer le sachet après avoir pris une plaque!



ERKODENT Erich Kopp GmbH
Siemensstraße 3
72285 Pfalzgrafenweiler, Germany
Tel. + 49 (0) 74 45/85 01-0
Fax + 49 (0) 74 45/20 92

info@erkodent.com • www.erkodent.com



DE ERKOLOC-Pro blu

Chemische Charakterisierung:

PETG, harte Seite (1,2,3 + 4 mm): Copolyester
TPU, weiche Seite (1 mm): Polyurethan
PE, Isolierfolie: Polyethylen
Gesundheitlich unbedenkliche, BgVV-gelistete
Thermoplaste mit geprüfter Biokompatibilität.
Wasserunlöslich, inaktiv, keine Gefahr für das
Grundwasser.

Entsorgung/Recycling:

Hausmüll (schadstoffarme, energiereiche
Verbrennung)/allgemeines Kunststoffrecycling.

Einsatzgebiet:

(siehe Tiefziehtechnikbroschüre und Materialkarte)
Komfortable Aufbiss-, Knirscherschienen jeder Art,
Adjustierung mit dem Occluform, durch Einschleifen
oder Aufbauen möglich.

Materialeigenschaften:

Haltbare, widerstandsfähige, hart/weiche
Doppelschichtplatte. Die harte Schicht ist mit Akrylat
(Resilit-S, 817 501 + 817 503) aufbaubar. **Achtung:** Die
weiche Schicht verbindet sich nicht mit Erkoflex.

Ausarbeitung: (siehe Tiefziehtechnikbroschüre)
Ausarbeitungssset Quick 2 (110 877). Die Isolierfolie
auf der weichen Seite wird erst nach dem Tiefziehen
und Ausarbeiten entfernt. Harte Seite mit
Kunststoffpoliermitteln hochglanzpolierbar.

Plastifizierung: (für Geräte ohne Heizzeitsteuerung)
Die Erwärmung der Erkoloc-pro blu Platte erfolgt von
der harten Schichtseite her. Folie so in die Geräte
einlegen, dass die Isolierfolie zum Modell zeigt.
Weichheitsgrad mit Instrument abtasten. Entstehen
bleibende Eindrücke, dann tiefziehen.

Lieferformen • Availability • Présentation

Erkoloc-pro blu, Ø 120 mm

Stärke/thickn.	Inhalt/contents	Best.nr./ord.no.
épaisseur	contenu	référence
2,0 mm	10 • 50	59 56 20 • 59 58 20
3,0 mm	10 • 50	59 56 30 • 59 58 30
4,0 mm	10 • 50	59 56 40 • 59 58 40
5,0 mm	10 • 50	59 56 50 • 59 58 50

BA 72-1105-1

EN ERKOLOC-Pro blu

Chemical characteristics:

PETG, hard side (1,2,3 + 4 mm): copolyester
TPU, soft side (1 mm): polyurethane
PE, insulating foil: polyethylen
Harmless to health, BgVV (Federal Health Office)
listed thermoplasts with tested biocompatibility.
Insoluble in water, inactive, harmless to ground
water.

Disposal/Recycling:

Household waste (combustible, low in pollutants and
high in energy)/general recycling for plastic.

Field of use: (see brochure thermoforming technique
and material card) All kinds of comfortable occlusal
and bruxism splints. Adjustment is possible with the
Occluform, by grinding or by addition.

Material properties:

Durable, resistant double layer plate, hard/soft. Hard
layer adjustable by addition using acrylics
(Resilit-S, 817 501 + 817 503). **Attention:** The soft
layer does not bond to Erkoflex.

Finishing: (see brochure thermoforming technique)
Finishing set Quick 2 (110 877). The insulating foil on
the soft layer will only be removed after thermoform-
ing and finishing. With polish for plastic the hard
side can be given a high polish.

Plastification: (for machines without heating time
control) The hard side of the Erkoloc-pro blu plate
should be heated. Place the foil in the devices in
such a way that the spacer/insulating foil is pointing
towards the model. Test softness of foil with an
instrument. If permanent impressions result, thermo-
form.

Lieferformen • Availability • Présentation

Erkoloc-pro blu, 125 x 125 mm

Stärke/thickn.	Inhalt/contents	Best.nr./ord.no.
épaisseur	contenu	référence
2,0 mm	10	59 66 20
3,0 mm	10	59 66 30

FR ERKOLOC-Pro blu

Caractérisation chimique:

PETG, couche dure (1,2,3 + 4 mm): copolyester
TPU, couche molle (1 mm): polyurethan
PE, feuille d'isolation: polyethylen
Thermoplasts, inoffensif pour la santé, listé à l'Office
Fédéral Allemand de la Santé (BgVV) avec une bio-
compatibilité testée. Insoluble dans l'eau, inerte,
aucun danger pour les eaux souterraines.

Elimination/Réutilisation: Ordures ménagères
(combustion pauvre en substances nocives et très
énergétique)/réutilisation générale pour des
matières plastiques.

Champ d'application: (voir brochure la thermoplastie
et carte des matériaux) Toutes attelles occlusales et
de grincement confortables. L'ajustement est
possible par meulage ou par addition.

Propriétés du matériau: Plaque à deux couches
solide et résistant, dure/molle. La couche dure peut
être ajustée avec résine acrylique
(Resilit-S, 817 501 + 817 503). **Attention:** La couche
molle ne se réunit pas avec Erkoflex.

Elaboration: (voir brochure la thermoplastie)
Jeu d'élaboration Quick 2 (110 877). Seulement
enlever la feuille d'isolation sur la couche molle
après thermoformage et élaboration. La couche dure
peut être fait brillante par des produits de polissage
pour des matières plastiques.

Plastification: (pour des appareils sans réglage du
temps d'échauffage) Chauffer la couche dure de la
plaque Erkoloc-pro blu. Placer la feuille dans les
appareils de manière à ce que la feuille isolante soit ori-
entée vers le modèle. Tester le degré de souplesse
avec un instrument; thermoformer la plaque si l'on
constate la présence d'empreintes durables.

Lieferformen • Availability • Présentation

Erkoloc-pro blu, Ø 125 mm

Stärke/thickn.	Inhalt/contents	Best.nr./ord.no.
épaisseur	contenu	référence
2,0 mm	10	59 76 20
3,0 mm	10	59 76 30
4,0 mm	10	59 76 40
5,0 mm	10	59 76 50

ERKOLOC-Pro blu



DIN EN ISO
13485: 2003

Erkoform-3/3d
Erkopress 300 Tp/-ci



2,0 mm, 170 °C
3,0 mm, 165 °C
4,0 mm, 160 °C
5,0 mm, 160 °C



2,0 mm, 2:00 min
3,0 mm, 3:00 min
4,0 mm, 4:00 min
5,0 mm, 5:00 min

Erkoform-RVE
Erkopress 200 E

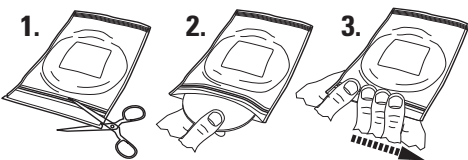


2,0 mm, 1:55 min
3,0 mm, 2:40 min
4,0 mm, 3:25 min
5,0 mm, 4:30 min

conservazione • almacenaje • lagring



- Dopo aver prelevato un disco richiudere immediatamente la confezione!
- Cierre la bolsa inmediatamente después de haber tomado una placa!
- Förslut förpackningen omedelbart efter att platta tagits ur påsen!



ERKODENT Erich Kopp GmbH
Siemensstraße 3
72285 Pfalzgrafenweiler, Germany
Tel. + 49 (0) 74 45/85 01-0
Fax + 49 (0) 74 45/20 92

info@erkodent.com • www.erkodent.com

IT ERKOLOC-Pro blu

Caratteristiche chimiche:

PETG, strato duro (1,2,3 + 4 mm): copoliestere
TPU, strato morbido (1 mm): poliuretano
PE, pellicola isolante: polietilene
Resine termoplastiche, innocuo per la salute, registrato dal Ministero della Sanità Tedesco (BgVV), a biocompatibilità certificata. Insolubile in acqua, inattivo, nessun pericolo per le falde freatiche.

Smaltimento/Riciclo:

Rifiuti domestici (calcinazione completa)/riciclo generale di materie plastiche.

Settori di impiego: (v. fascicolo tecnica di termoformatura e cartella materiali) Docce confortevoli di articolazione e per bruxismo di tutti i tipi. Possibilità di registrazione con Occluform, mediante molaggio o addizione.

Caratteristiche del materiale: Disco a doppio strato duro/morbido, resistente. La strato duro può essere completato con acrilato (Resilit-S, 817 501 + 817 503).
Attenzione: Il lato morbido non si lega con Erkoflex.

Finitura: (v. fascicolo tecnica di termoformatura) Set di finitura Quick 2 (110 877). La pellicola isolante sul lato morbido va eliminata solo dopo la termoformatura e la finitura. Lo strato duro è lucidabile a specchio con i materiali per lucidare resine.

Plastificazione: (per apparecchi senza controllo del tempo di riscaldamento) Il disco Erkoloc-pro blu va riscaldato dal lato duro. Inserire il disco nell'apparecchio di termostampaggio, in modo che la pellicola isolante sia rivolta verso il modello. Controllare il grado di plastificazione con uno strumento. Quando le impronte dello strumento permangono, formare.

Confezioni • Presentación • Leveransform

Erkoloc-pro blu, Ø 120 mm

spess./esp.	cont./cont.	codice/ref.
tjocklek	innehåll	ordernummer
2,0 mm	10 • 50	59 56 20 • 59 58 20
3,0 mm	10 • 50	59 56 30 • 59 58 30
4,0 mm	10 • 50	59 56 40 • 59 58 40
5,0 mm	10 • 50	59 56 50 • 59 58 50

ES ERKOLOC-Pro blu

Caracterización química:

PETG, capa dura (1,2,3 + 4 mm): copoliéster
TPU, capa blanda (1 mm): poliuretano
PE, lámina insulante: polietileno
Fisiológicamente impecable, material termoplástico listado por la Oficina Federal de la Salud con biocompatibilidad examinada. Insoluble en agua, inactivo - no es peligroso para el agua subterránea.

Depolución/Reciclaje: Basura casera (combustión pobre en sustancias nocivas, de gran energía)/reciclaje de plástico general.

Campo de aplicación: (véase manual de técnica de embutición y carta de materiales) Féculas oclusales y de rechiramiento de cada tipo, ajustamiento con el Occluform mediante afilar o montar.

Propiedades del material:

Placa de capa doble (dura/blanda) durable y resistente.
La capa dura se puede combinar con acrilato (Resilit-S, 817 501 + 817 503). **Atención:** La capa blanda no se combina con Erkoflex.

Elaboración: (véase manual de técnica de embutición) Set de elaboración Quick 2 (110 877). La lámina insulante en la capa blanda solamente está removida después de la embutición y elaboración. Se puede pulir al brillo con un producto para pulir plásticos.

Plastificación: (para máquinas sin control electrónico de tiempos de calentamiento) El calentamiento de la placa Erkoloc-pro blu está efectuada de la capa dura. Poner la placa en la máquina de manera que la lámina insulante muestra hacia el modelo. Detectar el grado de blandura con un instrumento. Prensar si se originan impresiones permanentes.

Confezioni • Presentación • Leveransform

Erkoloc-pro blu, 125 x 125 mm

spess./esp.	cont./cont.	codice/ref.
tjocklek	innehåll	ordernummer
2,0 mm	10	59 66 20
3,0 mm	10	59 66 30

SV ERKOLOC-Pro blu

Kemisk karakterisering:

PETG, hård sida (1,2,3 + 4 mm): kopolyester
TPU, mjuk sida (1 mm): polyurethane
PE, isoleringsfolie: polyethylene
Thermoplaster, utgör ingen risk för hälsan och listad av BgVV (tyska hälsoministeriet), med utprovad biokompatibilitet. Olöslig i vatten, inaktiv, skadar inte grundvattnet.

Avfallshantering/återvinning:

Avfall (energirik förbränning, inga skadliga ämnen)/generell återvinning av plast.

Användningsområdet:

(se broschyr formpressteknik och material karta) Alla slag av komfortabla ocklusal - och brukskenor. Justering är möjlig med Occluform, alternativt genom slipning eller påbyggnad.

Materiallegeskaper:

Dubbelskiktplatta, hård/mjuk. Hårda skiktet kan byggas på med akrylat (Resilit-S, 817 501 + 817 503). Var **uppmärksam** på att den mjuka sidan inte fäster till Erkoflex.

Bearbetning: (se broschyr formpressteknik) Använd bearbetnings set Quick 2 (110 877). Isoleringsfolien mot det mjuka sidan kan endast avlägsnas efter avslutad formpressning. Det hårda skiktet kan poleras till högljans med polermedel för plast.

Uppmjukning: (för apparater utan inställning av uppvärmningsid) Uppvärmningen av Erkoloc-pro blu plattan sker mot den hårda skiktetsida. Placera plattan i apparaten så att isolersidan på plattan ligger mot modellen (tunna plastfolien). Känn av mjukhetsgraden med ett instrument. Pressa när kvarvarande intyck uppstår.

Confezioni • Presentación • Leveransform

Erkoloc-pro blu, Ø 125 mm

spess./esp.	cont./cont.	codice/ref.
tjocklek	innehåll	ordernummer
2,0 mm	10	59 76 20
3,0 mm	10	59 76 30
4,0 mm	10	59 76 40
5,0 mm	10	59 76 50