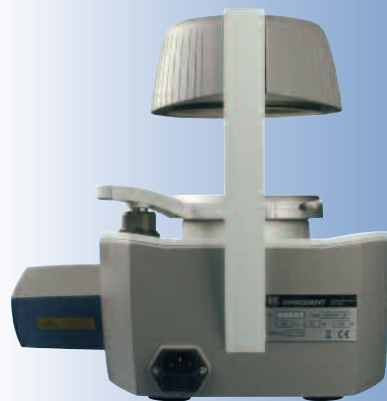




Le capteur fait la différence!

Erkoform-3d

appareil de thermoformage sous vide avec contrôle de température sans contact, pré-vide et écran tactile



- Pas de branchement d'air nécessaire - plug and play.
- Capteur de température sans contact.
- Pas de temps de préchauffage.
- Vide crée avant le processus de thermoformage avec adaptation immédiate (breveté 19511064).
- Plus d'espace pour des modèles hauts.
- Extension et répartition verticale pour un résultat d'épaisseur régulier.
- Modèle librement accessible pendant la durée de chauffage.
- Fixation de plaques pratique pour des épaisseurs de feuilles allant de 0 à 5 mm.

Écran tactile 3d

- Le programme contient tous les matériaux de thermoformage Erkodent, décrit brièvement le déroulement du travail et annonce les étapes de travail nécessaires.
- Choisir la plaque et l'épaisseur demandée, commencer.
- Le display montre le processus actuel.
- La température de thermoformage et le temps de refroidissement signalés peuvent être changés en situations spéciales.
- Il est possible d'ajouter des nouvelles plaques.
- Sécurité d'emploi par une coupure automatique après 10 sec. si on n'exécute pas les prochaines étapes de travail ou si le capteur arrive à une température très haute.

Dates techniques:

Mesures: 315/350/370 mm

Poids: 11,9 kg

Plaques: Ø 120 mm, épaisseur 0-6 mm

Pot: Ø 101 mm

hauteur intérieure 42 mm

Electricité: 230 volt (ou 100/115 V), 340 watt

2 x T-2A (230 V)

2 x T-4A (100 - 115 V)

Chauffage: radiateur infrarouge à ondes

moyennes de longue vie

230 volt (ou 100/115 V),

280 watt

Capteur: capteur de température,

plage de mesures

jusqu'à 240 °C

Vide: avec système de

pré-vide, vide 0,8 bar,

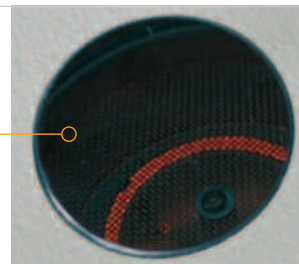
capacité: 6 litres/min

niveau sonore < 70 db(A)



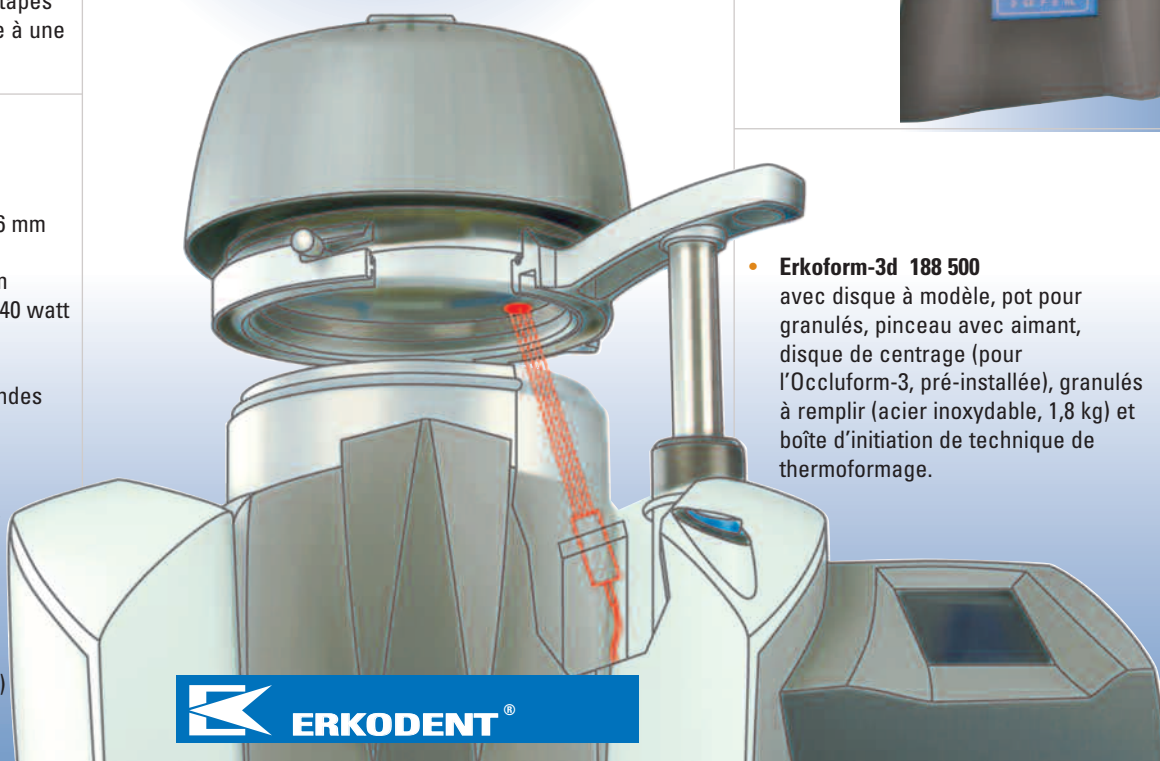
- Le capteur de température détermine la température exacte du matériau de thermoformage.

Vitre du capteur



- Radiateur infrarouge à ondes moyennes, approprié au mieux pour la technique de thermoformage. 5 fois plus durables que radiateurs infrarouges à ondes courtes.

Écran tactile 3d



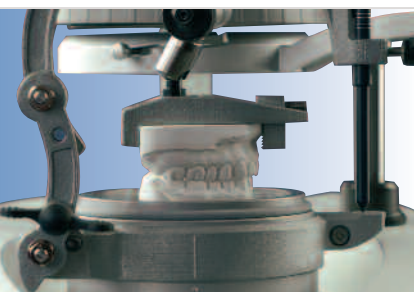
- **Erkoform-3d 188 500** avec disque à modèle, pot pour granulés, pinceau avec aimant, disque de centrage (pour l'Occluform-3, pré-installée), granulés à remplir (acier inoxydable, 1,8 kg) et boîte d'initiation de technique de thermoformage.

Occluform-3

Occluseur pour faire l'impression de l'antagoniste dans l'Erkoform-3d (breveté 19915567)



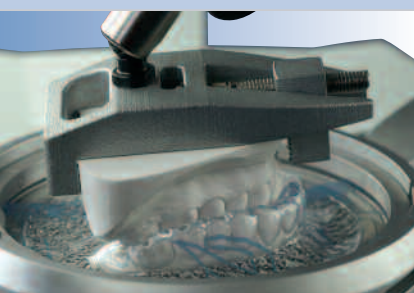
- Construction d'une seule colonne pour une meilleure accessibilité au modèle.



- Articulation des modèles (avec enregistrement du mordu s'il est disponible) et fixation hydraulique.



- Soulever le mordu s'il est nécessaire. Une barre sur la goupille de support correspond à peu près à 1 mm de la distance interincisale.



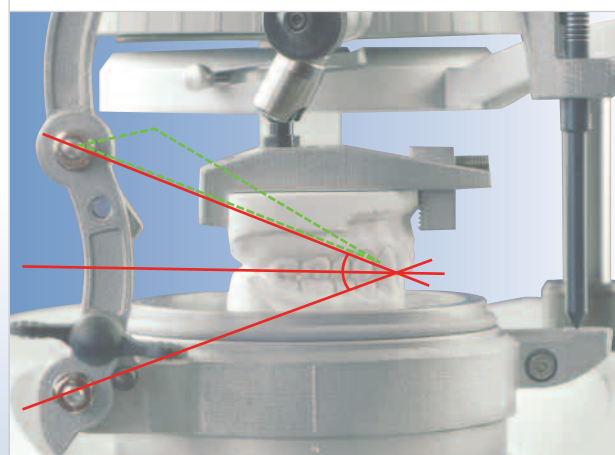
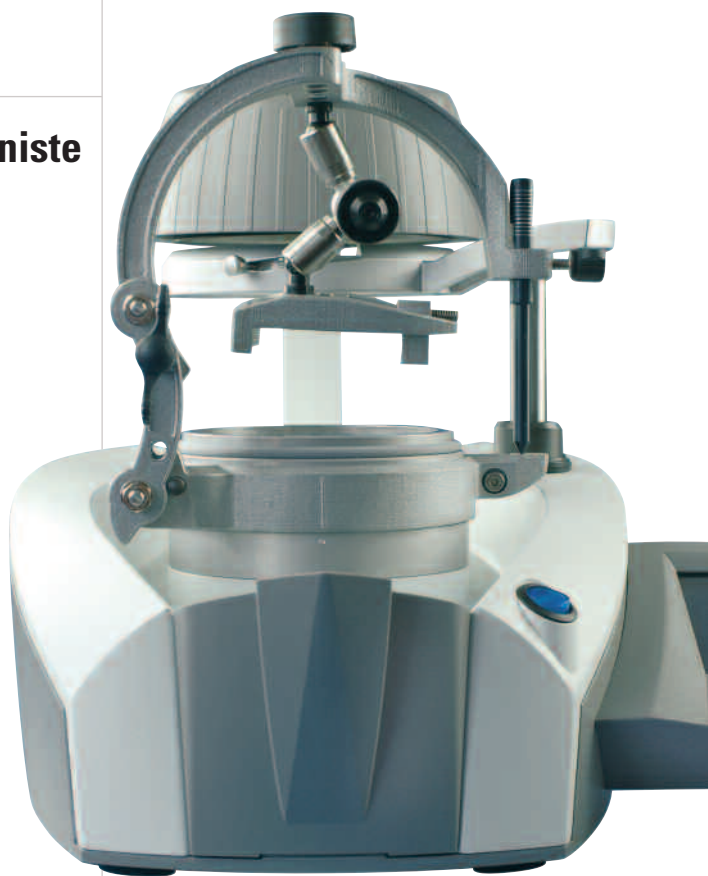
- Imprimer et laisser refroidir - fini!

- Reproduit directement l'impression de l'antagoniste dans l'Erkoform-3d (breveté 19915567).
- Les mesures valables pour des articulateurs ont été prises en considération.
- Fixation des modèles sans plâtre.
- Construction métallique avec fixation hydraulique de l'antagoniste.
- Plus d'espace, aussi pour des modèles plus hauts.
- Préparé pour l'auto-installation.
- Instructions détaillées pour l'installation et pour l'opération.
- L'Occluform-3 peut seulement être fixé sur l'appareil Erkoform-3d.

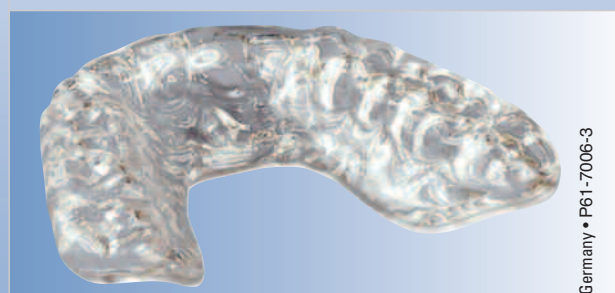


- **Occluform-3 188 580**
Pour des appareils de thermoformage Erkoform-3d, support de modèle pour fixer des modèles dans le support de forme de l'Erkoform-3d, pelle à granulés, clé Inbus de grandeur 3.

- Poids: 1,2 kg



- La construction de l'Occluform-3 se base sur un triangle Bonwill avec une longueur des côtés de 11,5 cm (triangle vert) et sur un angle Balkwill de 20° (lignes rouges).



- Gouttière occlusale parfaitement adaptée, faite d'Erkoloc-pro.