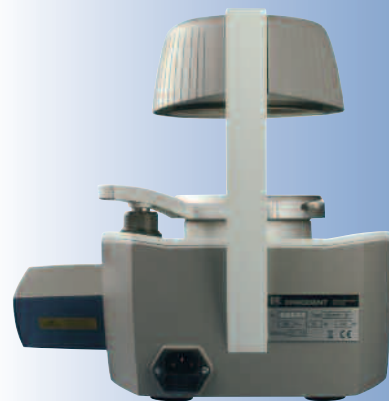


il sensore

fa la differenza!

Erkoform-3d

Termoformatrice sotto vuoto,
controllo della temperatura
senza contatto, vuoto di riserva
e touchpanel



- Non occorre aria compressa, basta inserire la spina.
- Sensore temperatura senza contatto.
- Nessun tempo di preriscaldamento.
- Vuoto instaurato prima del processo di termoformatura con formatura immediata (brev. 19511064).
- Spazio sufficiente anche per modelli alti.
- Pretensionamento e formatura verticali per spessori uniformi dei dischi.
- Il modello resta liberamente accessibile.
- Semplice fissaggio dischi, con una sola mano, per spessori da 0 a 5 mm.

3d Touchpanel

- Il programma contiene tutti i materiali di termoformatura Erkodent, con menu autoesplicativo per i singoli cicli e segnalazione delle fasi operative.
- Selezionare materiale e spessore - avviare.
- Il display informa sul procedimento e sulle fasi operative da compiere.
- Per casi particolari la temperatura di termoformatura ed il tempo di raffreddamento indicati possono essere modificati.
- E' possibile memorizzare i dati di nuovi materiali.
- Disinserimento automatico dopo 10 sec., se non viene eseguita la fase successiva o il sensore misura una temperatura troppo elevata.

Dati tecnici:

Misure: A/L/P 315/350/370 mm

Peso: 11,9 kg

Materiali: Ø 120 mm, spessore 0-6 mm

Cestello: Ø 101 mm, alt. interna 42 mm

Tensione: Volt 230, Watt 340

2 x T-2A, 230 V, >2 Ampere

Tecnica di riscaldamento:

ad infrarossi, lunghezza d'onda media

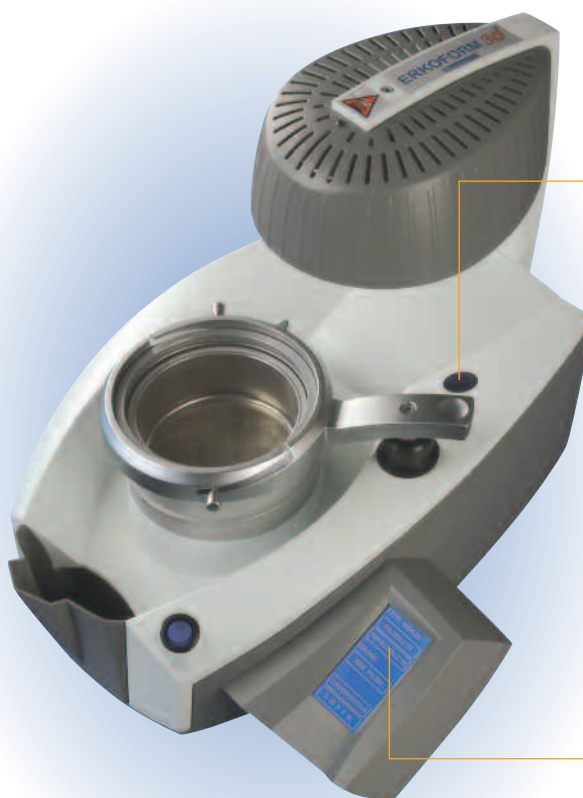
Volt 230, Watt 280

Sensore: sensore temperatura

senza contatto, misura fino a 240 °C

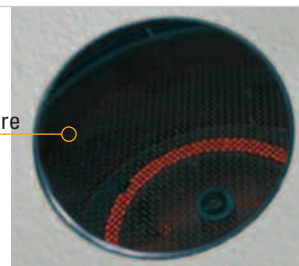
Tecnica di vuoto:

con prevuoto vuoto 0,8 bar, portata 6 l/min rumorosità < 70 db(A)

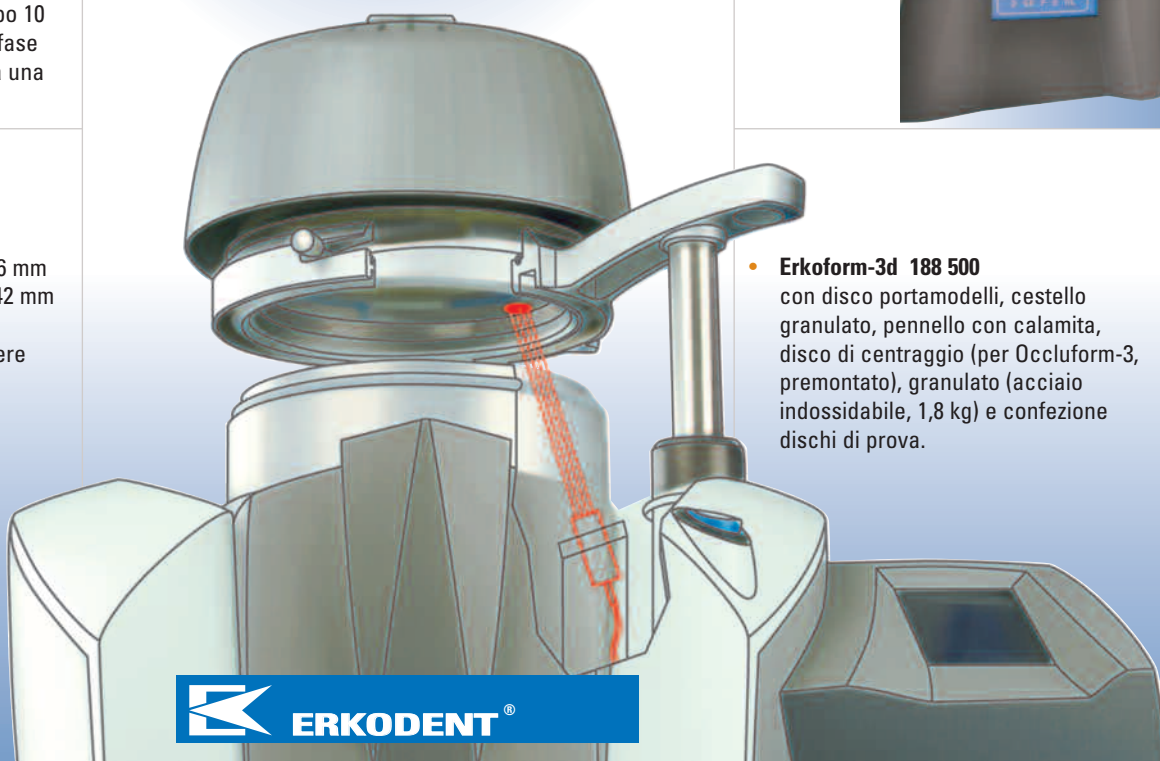


Finestra sensore

- Sensore temperatura senza contatto per il rilevamento preciso della temperatura effettiva del materiale di termoformatura.
- Riscaldamento ad infrarossi, di lunghezza d'onda media ottimale per la termoformatura, dura 5 volte di più dei sistemi a onda corta.



3d Touchpanel



Erkoform-3d 188 500

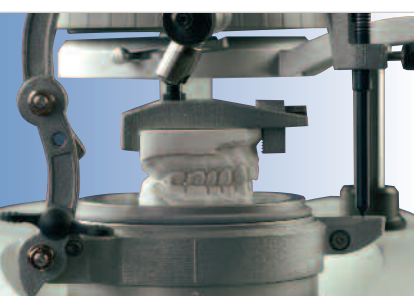
con disco portamodelli, cestello granulato, pennello con calamita, disco di centraggio (per Occluform-3, premontato), granulato (acciaio indossidabile, 1,8 kg) e confezione dischi di prova.

Occluform-3

occlusore per la registrazione dell'arcata antagonista nell'Erkoform-3d (Pat. 19915567)



- Struttura monocolonna per un'ottima accessibilità al modello.



- Mettere in articolazione il modello (se possibile con mascherina di registrazione) e fissare con il sistema idraulico.



- All'occorrenza alzare il morso. Una graduazione sull'asta corrisponde a ca.1 mm sul punto incisale.

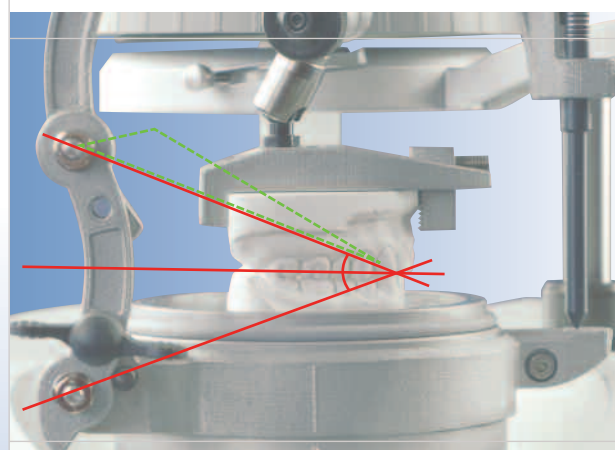


- Registrare e lasciar raffreddare - terminato!

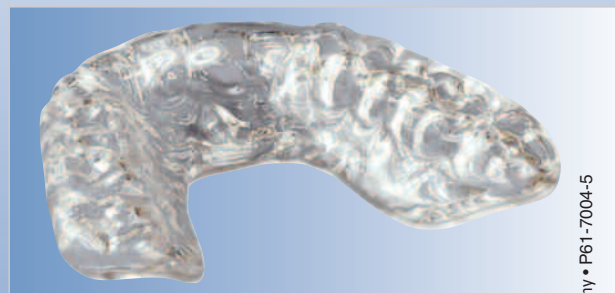
- Registrare l'arcata antagonista direttamente nell' Erkoform-3d durante il procedimento di termoformatura!
- Riprende le misure attuali di un articolatore a valore medio.
- Fissaggio del modello senza gesso.
- Struttura metallica con fissaggio idraulico dell'arcata antagonista.
- Spazio sufficiente anche per modelli alti.
- Predisposto per essere montato dall'utilizzatore.
- Istruzioni dettagliate per il montaggio e l'utilizzo.
- Occluform-3 può essere installato solo su apparecchi Erkoform-3d.



- **Occluform-3 188 580** per Erkoform-3d, contenitore portamodelli per il fissaggio del modello nel contenitore Erkoform-3d, palette granulato, chiave a brugola nr. 3
- peso 1,2 kg.



- Occluform-3 si basa su un triangolo di Bonwill con una lunghezza dei lati di 11,5 cm (triangolo verde) ed un angolo di Balkwill di 20° (linee rosse).



- Bite di occlusione con registrazione, realizzato in Erkoloc-pro.

ERKODENT Erich Kopp GmbH
Siemensstraße 3
72285 Pfalzgrafenweiler
Tel.: +49 (0) 74 45 85 01-0
Fax: +49 (0) 74 45 20 92
www.erkodent.com
e-mail: info@erkodent.com

 **ERKODENT®**

Dellatorre-Vera SpA
Viale A. Volta 83
20090 Cusago (MI)
Tel.: 02 903926.1
Fax: 02 90392640-43
e-mail: info@dellatorrevera.it